



CMAS

CONFÉDÉRATION MONDIALE DES ACTIVITÉS SUBAQUATIQUES

WORLD UNDERWATER FEDERATION



Bezpečnostní směrnice



CMAS – výcvikový systém, logo je néreidka dcera boha poseidona, která má dva ocase.
Systém se nevěnuje jen potápění ale i podmořské biologii
Kvalitní výcvik ale více náročný ale nemít z toho strach



Bezpečnostní směrnice

Kdo musí dodržovat tyto směrnice

Všichni potápěči ale i instruktoři P*, P**, P***, I*, I**, I***

Uskutečňujeme ponory na které máme příslušnou kvalifikaci



Potápěč P* se nebude potápět
pod ledem



Bezpečnostní směrnice



**Potápěčům se doporučuje ,
aby nechali periodicky
kontrolovat svůj
zdravotní stav.
Platnost je 1 rok**



Bezpečnostní směrnice

**Nepotápíme se po použití
drog, alkoholu, snížené nemocí**



Nenutíme někoho k ponoru



Bezpečnostní směrnice

Doporučuje se potápět pravidelně, procvičovat krizové situace, pečlivě plánovat ponory



**Potápěčská
výstroj musí
být funkční a
účelná. Ve
volné vodě je
nutné mít nůž,
kompenzátor
vztlaku**



Bezpečnostní směrnice



**Alespoň jeden
z dvojce
potápěčů musí
mít měřič
hloubky a času**



Bezpečnostní směrnice



**Doporučuje se
používat druhý
alternativní
zdroj vzduchu**



Bezpečnostní směrnice



**Pokud je to účelné používáme
potápěčskou boji**





Bezpečnostní směrnice

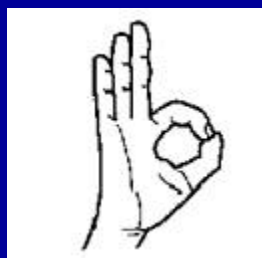
**Při snížené viditelnosti menší než 2m použijeme
spojovací úvazek**

**Sestupuje-li pod vodu jeden potápěč měl by být
připoután signálním lanem minimálně 5 mm. Lano musí
být dobře uchycené na břehu**



Bezpečnostní směrnice

Potápěčské signály



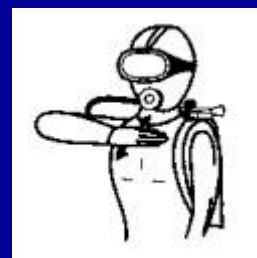
OK



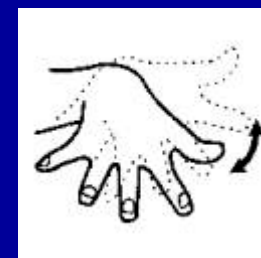
Nahoru



Dolů



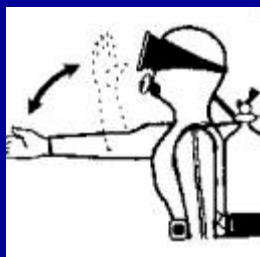
Nemám vzduch



Něco není v pořádku



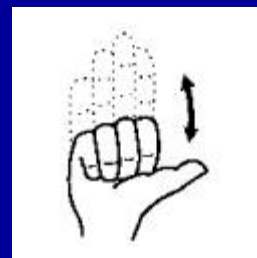
Jít k sobě



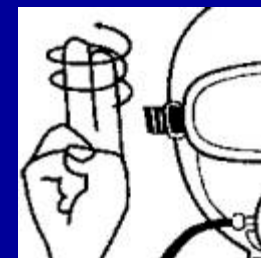
Ukázka směru



Zpomalit



Nemohu vyrovnat tlak v uchu



Točí se mi hlava



Bezpečnostní směrnice

Před potápěním se doporučuje seznámení:

- a) s místními předpisy regulujícími potapěčskou činnost,
- b) s přírodními podmínkami pro potápění,
- c) se způsobem přivolání první pomoci a s umístěním barokomory.





Bezpečnostní směrnice

Důrazně se doporučuje potápění ve dvojicích (v případě nutnosti v trojicích), ve kterých potápěči předem podrobně proberou plán ponoru, seznámí se navzájem s ovládním své výstroje a dohodnou se na vzájemné signalizaci.

V průběhu ponoru potápěči ve dvojici (trojici) musejí neustále udržovat takovou vzdálenost, aby si byli schopni v případě problému pomoci.

Potápěčům se doporučuje:

- a) vyvarovat se zvýšené fyzické námahy po ponoru,
- b) předcházet dehydrataci,
- c) po ponoru nezvětšovat nadmořskou výšku ani letět letadlem.



Bezpečnostní směrnice

Dojde-li pod vodou ke ztrátě kontaktu s partnerem, doporučuje se hledání omezit na dobu přibližně 30 sekund a vystoupit na hladinu.

V případě zdravotních potíží po ponoru je postiženému nutno poskytnout co nejrychleji první pomoc, podávat kyslík (je-li to účelné a je-li k dispozici), zajistit odbornou zdravotnickou pomoc, případně zajistit jeho léčbu v dekompresní komoře.



Bezpečnostní směrnice

Děkuji za pozornost Petr Tuček

www.manta-ul.cz